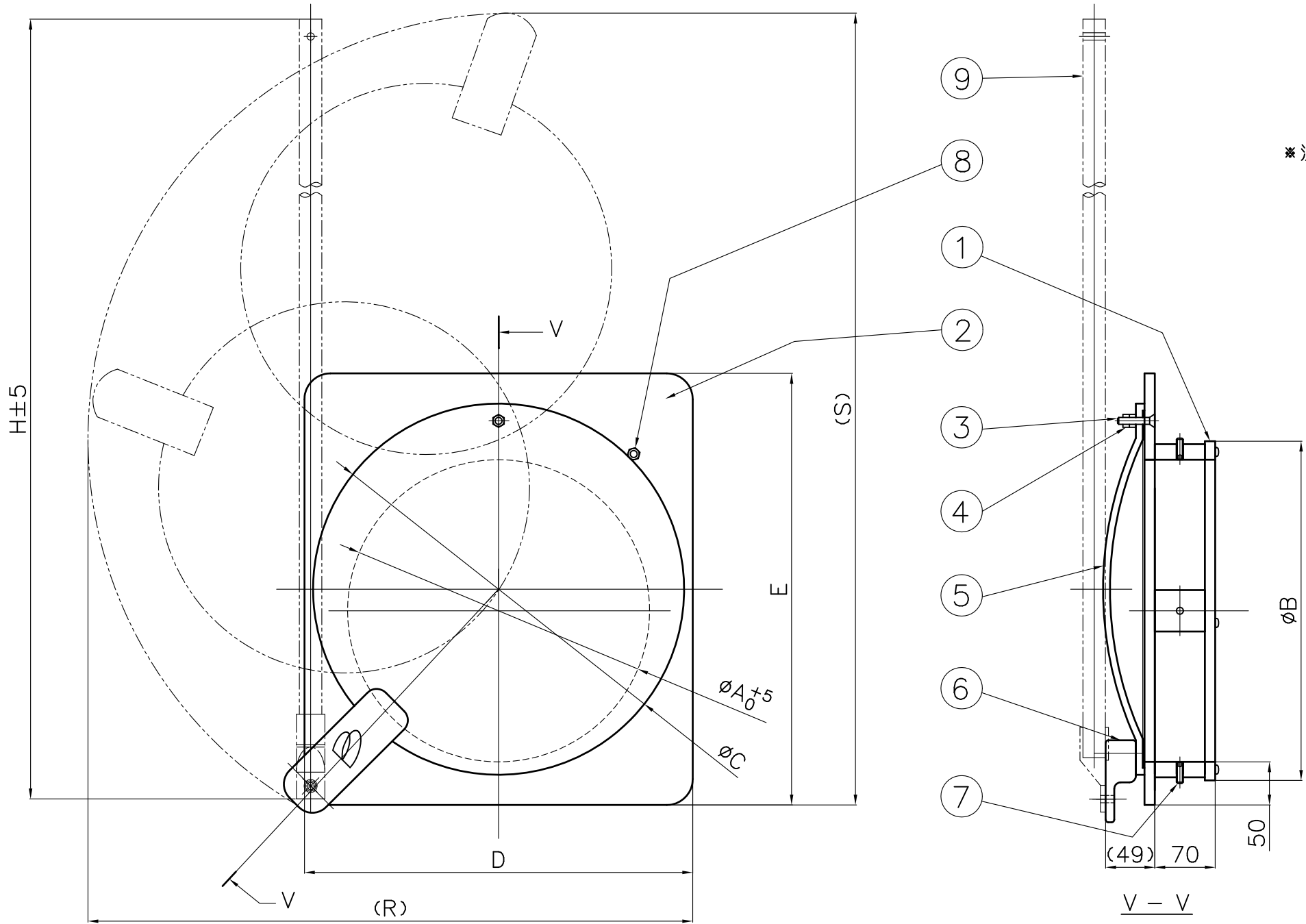


単位：mm

| 品 番 | A | B | C | D | E | H | R | S |
|--------|-----|-----|-----|-----|-----|----------------------------|-----|-----|
| B2-300 | 250 | 284 | 325 | 350 | 400 | ご指示 寸法 □500 □1000 | 540 | 710 |
| B2-350 | 300 | 345 | 375 | 400 | 450 | | 600 | 790 |
| B2-400 | 350 | 393 | 434 | 450 | 500 | | 680 | 900 |



| 番号 | 名 称 | 数 量 | 材 質 |
|------|--------------|-----|-----------------|
| 1 | インサート リング | 1 | 合成樹脂 |
| 2 | 本 体 | 1 | H-PVC |
| 3 | フタ取付ボルト | 1 | SUS304 |
| 4 | フタ取付ナット | 2 | SUS304 |
| 5 | フ タ | 1 | アクリル変性 硬質PVC |
| 6 | 取 手 | 1 | A B S |
| 7 | 位置固定ボルト | 4 | SCM435 |
| 8 | ストッパ ー | 1 | SUS304 |
| *注 9 | 延長取手 | 1 | H-PVC |

※注意事項

- ・ ⑨延長取手は、オプション品となります。

| 寸法許容差 | | |
|-------|------|-------|
| 寸法範囲 | 以下 | 許容差数値 |
| 0.5 | 3 | ±0.3 |
| 3 | 6 | ±0.3 |
| 6 | 30 | ±0.6 |
| 30 | 120 | ±0.9 |
| 120 | 400 | ±1.5 |
| 400 | 1000 | ±2.4 |
| 1000 | 2000 | ±3.6 |
| 2000 | 4000 | ±6 |

| 投影法 | | | 尺 度 | | 寸法公差 | | | |
|------|----|----|------|---------|-------|--|--|--|
| 第一角法 | | | FREE | | | | | |
| 承認 | 検図 | 検図 | 設計 | 製図 | 技術部 | | | |
| | | | | Hattori | A3 | | | |
| | | | | 8/29 | 2018年 | | | |

| 品 名 | 差込式分水栓 (大口径用) | 品 番 | |
|------------|------------------|-----|-------------|
| | | 型 式 | サ イ ズ |
| 図 番 | ZA008AL | B2 | 300~ 400 |
| 中部美化企業株式会社 | | | |